

**GLOBAL
FOREST
WATCH**



Strengthening forest monitoring of Deng Deng National Park

**Renforcement de la surveillance
du parc national de Deng Deng**

Contexte et justification

Le parc national de Deng Deng a été créé en 2010 comme mesure de compensation environnementale suite à la construction du barrage hydroélectrique de Lom Pangar. Situé dans la région de l'Est du Cameroun, le parc couvre une superficie de 68 264 hectares. Il sert d'habitat naturel à une population de grands primates et mammifères (Gorilles, Chimpanzés, Eléphants, Bongo, Buffles, Sitatunga, Céphalophes...) dont certaines espèces sont en voie d'extinction. Compte tenu de l'ensemble des activités qui se tiennent autour du parc, il est exposé à des fortes pressions qui rendent difficile sa surveillance par le service de conservation.

C'est dans l'optique de contribuer à la réduction des pressions sur le couvert forestier du parc national de Deng Deng que le présent projet a été élaboré. Il vise à améliorer la surveillance du parc national de Deng Deng grâce aux outils GFW.



Objectifs

Le projet vise à réduire les pressions anthropogéniques sur le parc national de Deng Deng à travers le renforcement de la surveillance des forêts par les écocardes et les communautés locales. De manière spécifique, il sera question de:

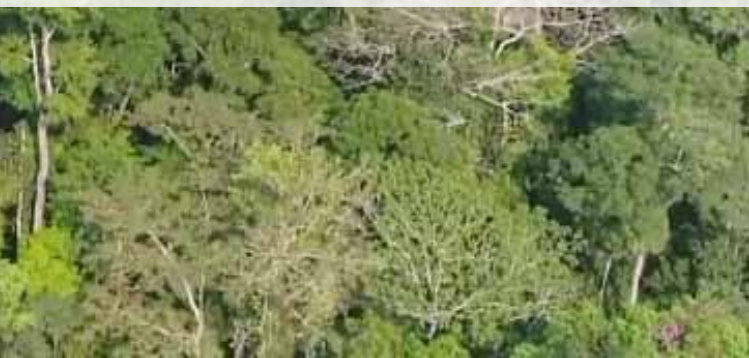
- renforcer les capacités des écocardes et communautés locales sur l'utilisation des outils de GFW pour la surveillance du parc national de Deng Deng;
- Intégrer les outils de GFW dans le mécanisme de surveillance du parc national de Deng Deng;
- Documenter et diffuser les pressions sur le parc national de Deng Deng.

Impact et effets recherchés

La déforestation est réduite de 50% dans le parc national de Deng Deng, tel est l'impact recherché par le projet.

Les effets sont:

- La participation active des communautés locales à la surveillance du parc national de Deng Deng est effective;
- L'utilisation des outils et données GFW est maîtrisée par les écocardes et les communautés locales;
- Le mécanisme de surveillance du parc national de Deng Deng intègre les outils GFW.



Principales activités

- Renforcer les capacités des responsables des CPF et des écogardes à l'utilisation des outils et données GFW;
- Appuyer les patrouilles de surveillance du parc national de Deng Deng;
- Produire un documentaire sur les pressions sur le parc national de Deng Deng;
- Assurer la diffusion du documentaire.

Bénéficiaires

Les communautés riveraines du parc national de Deng Deng et le service de conservation du parc.

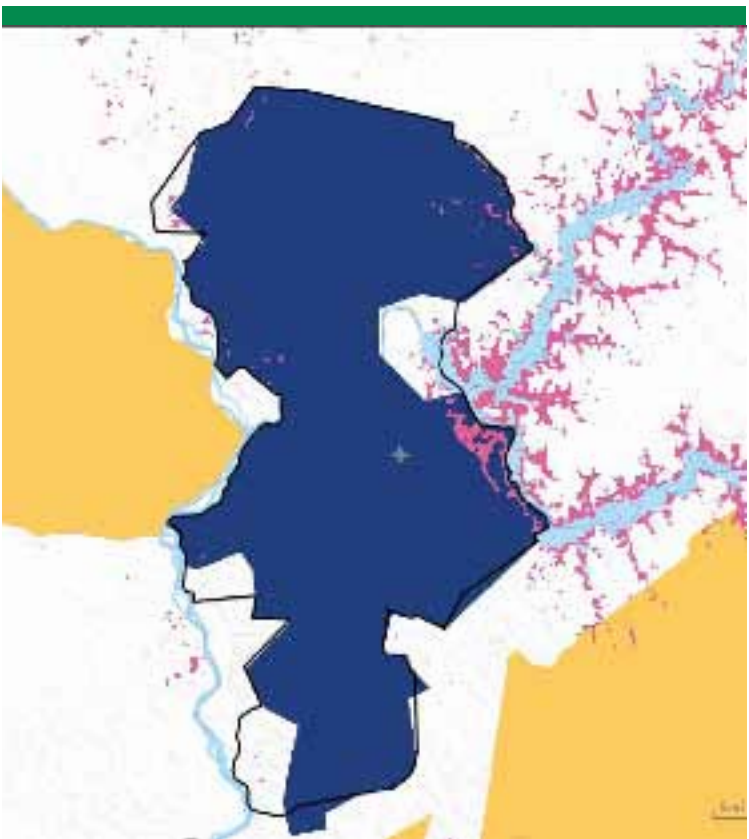
Période de mise en oeuvre

Août 2020 - Juillet 2021



Zone de mise en oeuvre

Le parc national de Deng Deng dans le département du Lom et Djérem.



Financement

Le projet est subventionné à travers Global Forest Watch Small Grant Fund par le Ministère Norvégien du climat et de l'environnement (KLD) à 39 719 USD.



Secrétariat Général

B.P: 11 955 Yaoundé - Cameroun

Tél. (+237) 222 22 46 82

(+237) 699 41 40 89

Fax (+237) 222 22 51 62

E-mail: secretariat@saild.org

Web: www.saild.org

 @ONG.SAILD

 @SAILD

Le Service d'Appui aux Initiatives locales de Développement (SAILD) est une ONG au service du développement rural depuis 1988. La mission du SAILD consiste à accompagner les paysans et les communautés riveraines des zones d'exploitation des ressources naturelles dans leurs initiatives entrepreneuriales et agropastorales en vue de leur épanouissement socio économique et culturel et pour une gestion durable des ressources dont ils dépendent.